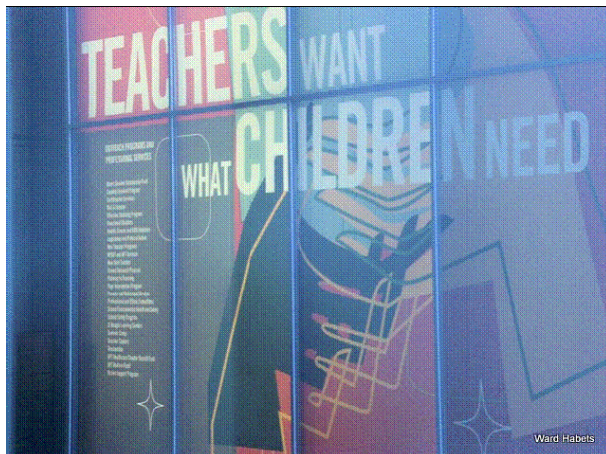




Alle kinderen succesvol op/van school.



24 november 2011

Henk Keesenberg

0651926723

henk@passendonderwijs.nl



Beleid van Bijsterveldt:

Wetgeving per 1 augustus 2012

Inwerkingtreding 1 augustus 2013



Wetgeving

Per 1 augustus 2013:

- Zorgplicht (voor besturen)
- Samenwerking verplicht (VO - VSO)
- Handelingsgericht arrangeren (samenwerkingsverband)
- Onderwijszorgprofiel (iedere school)
- Medezeggenschap (instemming)
- Landelijk referentiekader (richting)
- Budgetfinanciering + verevening
- LGF middelen (schooldeel en 2014/15 AB - 57%) naar het SWV

De 5 petten

Wat betekent dat voor de zorgcoördinator?

1. De stadsomroeper en architect
2. De dijkbewaker en douanebeambte
3. De netwerker en de spin
4. De verkeersregelaar en verkeerspolitie
5. Het èchte werk

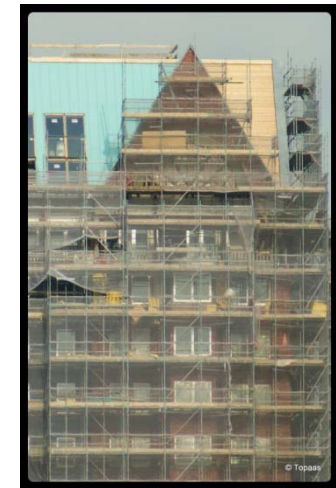
Pet 1

Ik ben door mijn management betrokken bij Passend onderwijs VO: 71% zegt nee (PO: 68% ja).

- Dus: aan de slag met betrokkenheid!

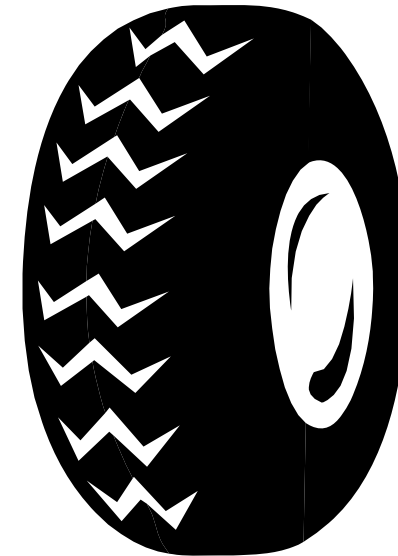


» En uiteraard: bouwen aan visieontwikkeling.



opbrengsten

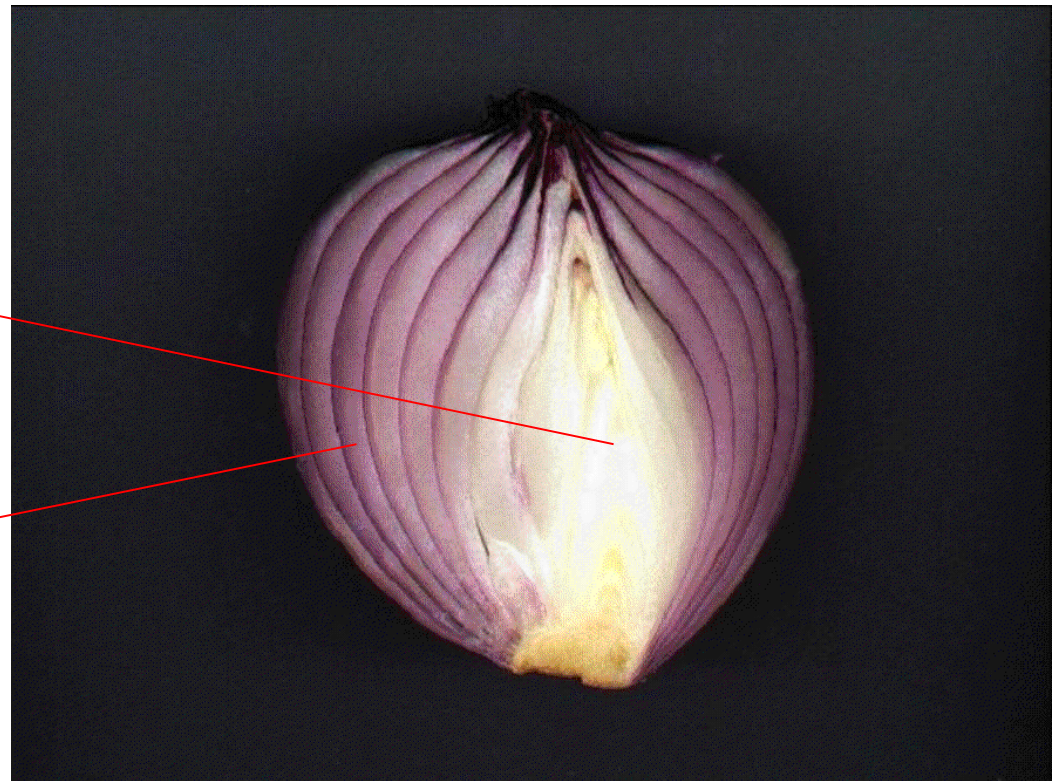
- Richtinggevende uitspraken
- Onderwijszorgprofiel



Basisprofiel (zie referentiekader) instrument
op te vragen bij henk@passendonderwijs.nl



- Basiszorg
- Extra zorg



Procedure zorgplicht

- Schriftelijke aanmelding
- School (Bestuur) beoordeelt of er – eventueel – sprake is van een onderwijszorgvraag (informatieplicht van ouders)
- Beslissing over toelaatbaarheid (overleg met ouders)
- Geen toelating, dan andere school of voorziening, waar leerling welkom is, uiteraard in overleg met ouders.

Pet 2

Zorg dragen voor een passende
intakeprocedure.



Opbrengst: protocol zorgplicht

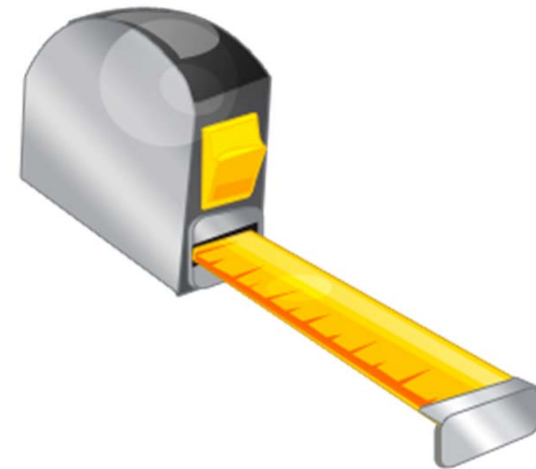
Handelingsgericht indiceren



*stoppen met landelijke
indicatiecriteria en rec's*

Hoofdprincipe: geld volgt leerling

- Op maat
- Leerling afhankelijk
- Leerkracht afhankelijk
- Flexibel
- Gevarieerd



Besluitvorming over zorgstructuur

- Status quo
- Stevige basiszorg + speciale voorzieningen
- Idem + arrangementen + speciale voorzieningen

Basiszorg  extra zorg

Pet 3



Hoe vindt de onderwijszorgtoewijzing plaats?

Wie regelt het expertise verkeer?

Wat doet de school zelf en wat doet het samenwerkingsverband?

Opbrengst: procedure financieel en ondersteuningsverkeer.



Pet 4

De netwerker: ZAT, scholing, kwaliteitskringen,
met het PO, met het MBO en uiteraard het VSO.



Opbrengst:
professionaliseringsagenda
en de expertisekaart

Pet 5

Het echte werk!!



Opbrengst: portfolio,
ontwikkelingsperspectief, handelingsplan,
aanpakken voor leerlingen, heldere
procedures.



De zorgcoördinator:

van RT'er, naar testsloof, naar adviseur,
naar reflectant, naar coach, naar co-teacher,
naar realisatie van het NVSNVL
competentieprofiel!

Goed gekwalificeerd en gefaciliteerd!



Geniet ze!

